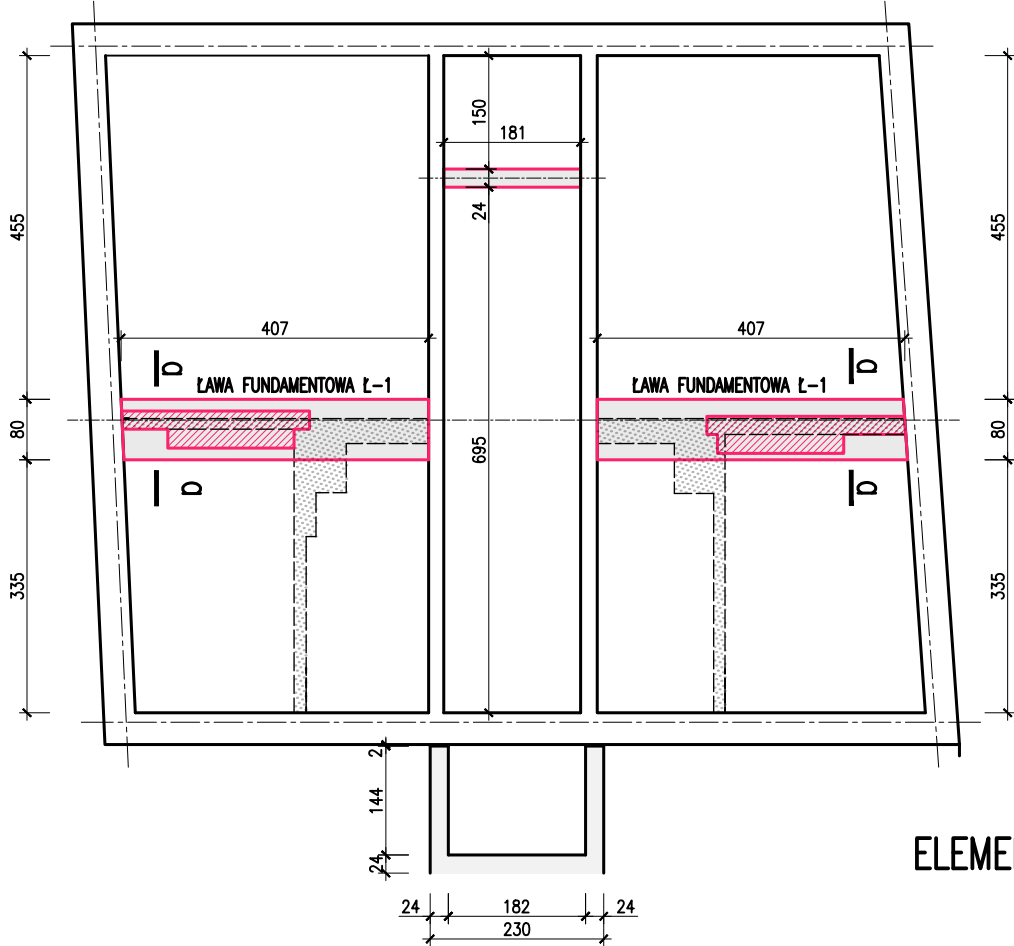
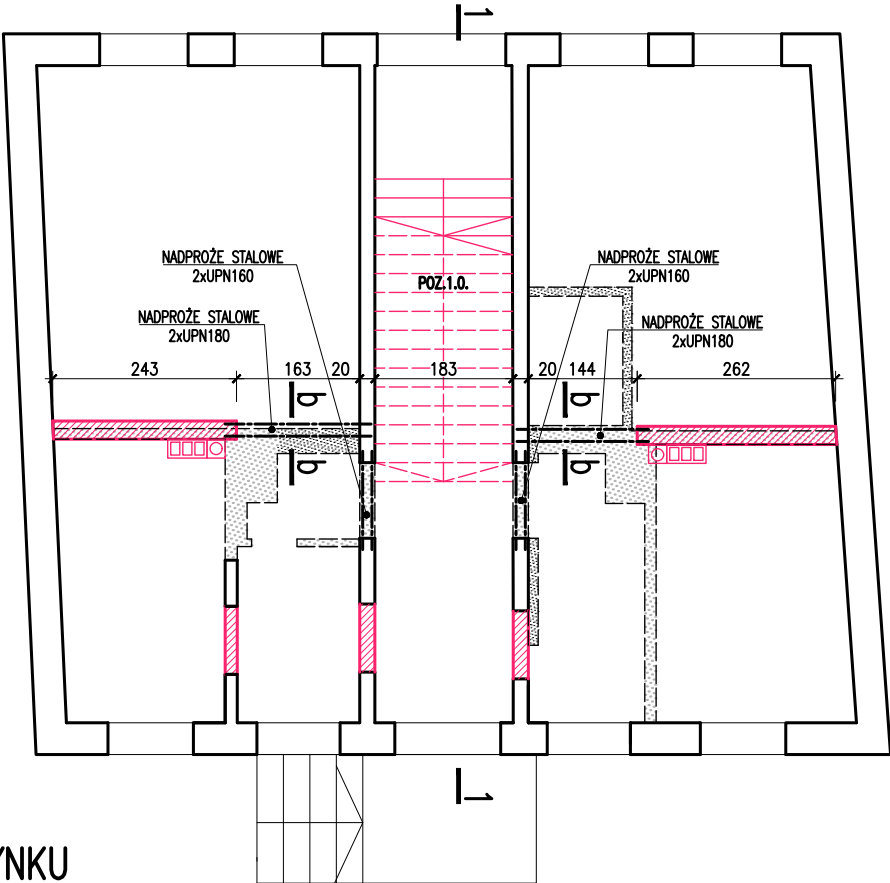


RZUT FUNDAMENTÓW 1:100

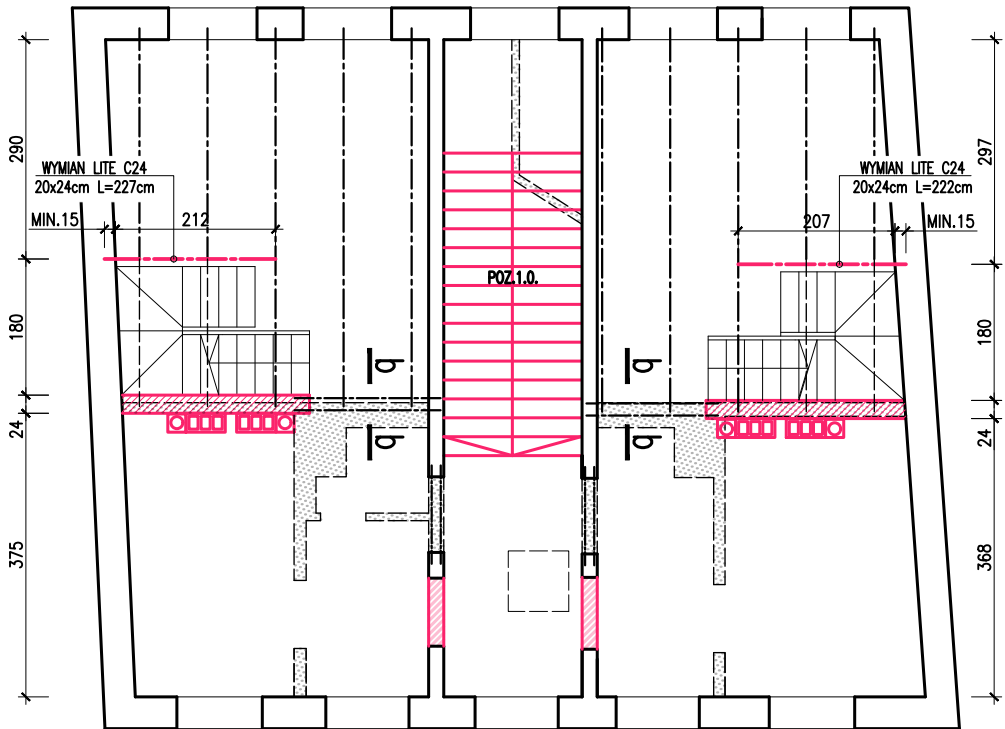


RZUT PARTERU 1:100



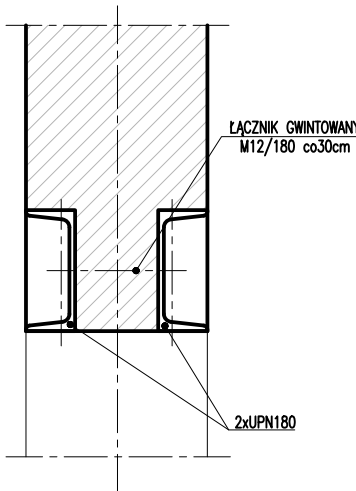
ELEMENTY KONSTRUKCJI BUDYNKU  
SKALA 1:100

RZUT PIĘTRA 1:100



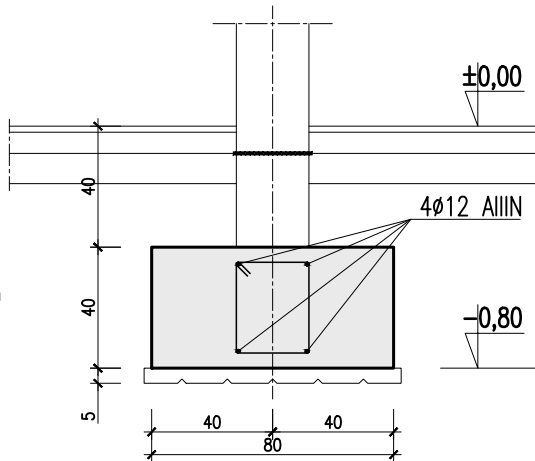
b-b

SKALA 1:10

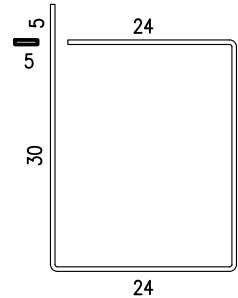


ŁAWA FUNDAMENTOWA L-1

a-a skala 1:25



STRZEMIONA Ø6 AIIIIN co20cm  
SKALA 1:10



- NOWE FRAGMENTY ŚCIAN KONSTRUKCYJNYCH SILKA E24
- NOWE FRAGMENTY BELEK NOŚNYCH DREWNO LITE C24
- DREWNIANE BELKI STROPOWE ISTNIEJĄCE
- FRAGMENTY BELEK DREWNIANYCH DO ROZBIÓRKI
- FRAGMENTY KONSTRUKCJI BUDYNKU DO USUNIĘCIA

PROJEKT TECHNICZNY

OBIEKT	REMONT, TERMOMODERNIZACJA I ZMIANA SPOSOBU UŻYTKOWANIA WRAZ Z PRZEBUDOWĄ PODDASZA NIEUŻYTKOWEGO (STRYCHU) NA LOKALE MIESZKALNE W BUDYNKU MIESZKALNYM WIEŁORODZINNYM W ZABUDOWIE ZWARTej ORAZ ROZBIÓRKA BUDYNKU GOSPODARCZEGO PRZY UL. KOSZALIŃSKIEJ 65 W KARLINIE dz.nr 220/2, 220/3, 219/3, 219/5 obr.0004 oraz 250/2 obr.0005	KWIECIEŃ 2023
INWESTOR	GMINA KARLINO 78-230KARLINO, PLAC JANA PAWŁA II 6	SKALA 1:100
NAZWA RYS.	FUNDAMENTY, KONSTRUKCJA PARTERU I PIĘTRA	K-02
OPRACOWANIE	INŻ. LESZEK MAŁECHA UPR. NR UAN/N/7210/655/87	
SPRAWDZIŁ	MGR INŻ. RYSZARD GRZYBOWSKI UAN/N/7210/498/87	